

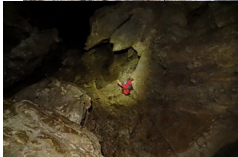
GOUFFRE DE L'OULE

SARRANCOLIN

Samedi 26 septembre 2015

Pour cette sortie ESB, et au vu du petit groupe que nous étions (Sandrine, Yohann, Olivier), Jonathan a décidé de nous faire travailler sur de la verticale. Destination : le gouffre de l'Oule sur la commune de Sarrancolin...ou presque car l'entrée de la cavité se trouvait à une bonne heure de toute civilisation, au bout d'une piste forestière d'une dizaine de kilomètres. Nous avons donc profité du paysage durant le trajet et du soleil à l'arrivée ! Avec 2 minutes de marche d'approche, la gouffre est facilement accessible et après une descente oblique dans l'herbe nous avons atteint le premier puits. Jonathan a équipé et fait le nettoyage avant de nous laisser partir sur cette première descente d'environ 18 mètres fractionnés. Une marche prudente dans les éboulis nous a menés sur une petite remontée et une étroiture qui débouchait sur un P66 fractionné, suivi d'un P15 et d'un P11. Nous avons pu observer, le long des puits, un beau marbre blanc qui, par endroit, était veiné. A presque moins 130 mètres nous avons fait la pause déjeuner avant de commencer une remontée qui nous a pris 2 heures ! Ce fut sportif et surtout très enrichissant du point de vue technique et notions de verticalité.





Pour voir toutes les photos, cliquer sur le lien : <https://plus.google.com/115176561366340097091/posts/U9ynAJ7wcJC>